

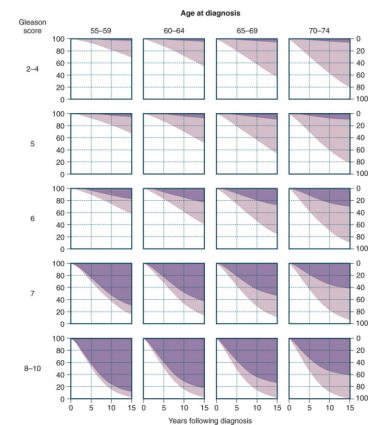
UROLOGIE Schwab – untere Quai – 2502 Biel

Aufklärungsprotokoll zur Behandlung des Prostatakarzinoms

Beteiligte/Datum:

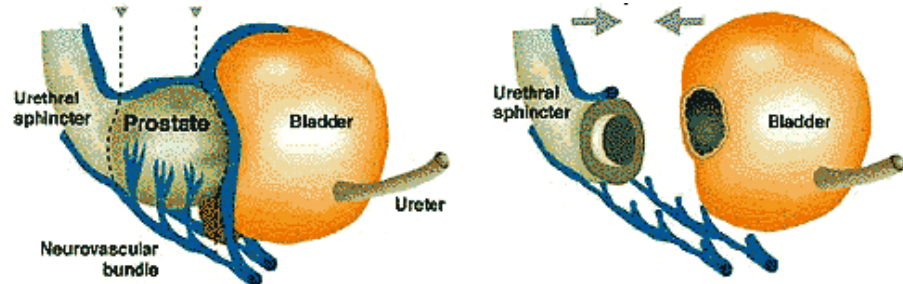
Indikation/Behandlungsentscheidung:

- Der Patient/Psychologie/Charakter
- Ueberlebenswahrscheinlichkeit (bei erreichtem Lebensjahr)
- Tumorbiologie/natural history: Albertsen Diagramm



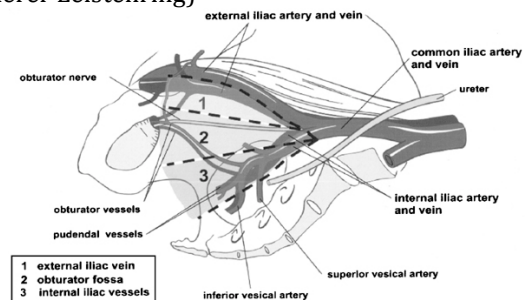
Behandlungsmöglichkeiten:

- Chirurgisch: Offen, laparoskopisch, roboter-assiiert mit DaVinci, perineal
- Radiotherapeutische Massnahmen: navigierte konventionelle Radiotherapie oder Brachytherapie
- HiFu
- Watchful-waiting Procedere



Die radikale Prostataentfernung:

- Lymphknotenentfernung, allfällige Hernien (innerer Leistenring)



- Nervenschonung,
- Sphincterpräparation
- Ventrale Fixation der Harnröhre am Knochen

UROLOGIE Schwab – untere Quai – 2502 Biel

Aufklärungsprotokoll zur Behandlung des Prostatakarzinoms

Nebenwirkungen:

- Inkontinenz: innerer, äusserer Schliessmuskel, BeBo
- Erektionsstörung (vorübergehend in 70%, Beginn erst nach 9-12 Monaten, bis zu 2 Jahre)
- Seltene Komplikationen:
 - Blutung/Transfusion
 - Nervenverletzungen: Obturatorius, Erektionsnerven, Oberschenkelaußenseite bei erweiterter Lymphadenektomie
 - Entdarmverletzung
 - Harnleiterverletzungen
 - Thermische oder induktionsbedingte Schäden à distance
 - Spitalbedingte, Narkosebedingt, Embolien

Argumente:

- Radiotherapeutische Massnahmen
 - Monitorisierungsproblematik: PSA Wert messbar
 - Keine Chirurgie nach Radiotherapie als Standardverfahren, TUR-P schon
- Sekundäre lokale Komplikationen: Blutung, Harnverhaltung, Infiltrationen
- 3 Profitstufen:
 - Geheilt
 - Zusatzmassnahmen oft nicht sofort: Bestrahlung nach Operation, Hormonunterdrückung
 - Unaufhaltsam: Krankheitsverlauf wenige Jahre
- Sterben mit und nicht am Krebs

Ablauf:

- Hospitalisation: 3-7 Tage
- Katheterverweildauer 3 Wochen, Narbenengstellen am Blasenhal
- Entfernung in Praxis undramatisch, Klammernaht
- Beckenbodengymnastik vor und nach der Operation, Rehabilitation

Rekonvaleszenz:

- 3 Wochen piano piano, Autofahren, Rückzugsmöglichkeit, kurze Direktiven, BeBo
- 6 Wochen keinen Sport, volle Belastung
- 12 Wochen erste PSA Kontrolle
- AUF

Fragen:

UROLOGIE Schwab – untere Quai – 2502 Biel
Aufklärungsprotokoll zur Behandlung des Prostatakarzinoms

Diskussion:

Honorarvereinbarung:

Biel,

Roger Schwab
